

# あっ空いてたんだ!

## トイレの空き情報管理サービス

### このようなことで困っていませんか？

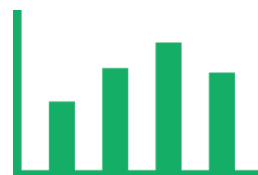


- ✓ ずっと個室が使用中...
- ✓ どのフロアなら空いてるか分からない
- ✓ 個室が少なく、トイレがいつも混雑している

そんなトイレトラブルを解消!

### サービス特徴

開閉センサをトイレ個室に設置することで、扉の開閉状態がサーバに送信され、利用状況を見ることができます。



開閉センサと温度センサでリアルタイムに状況を取得!

Webブラウザなのでアプリ不要!

トイレ利用率、利用時間を可視化。利用状況の把握が可能!

### 可視化による効果

#### 経営担当者

##### 社員満足度UP! 利用状況の把握

- ✓ トイレ不足による不満解消
- ✓ 緊急時の早期発見
- ✓ トイレ休憩時間の削減

管理者画面



#### 社員・従業員

##### 作業効率UP! ストレス軽減

- ✓ トイレ探しの無駄足が減る
- ✓ トイレ不足におけるストレス軽減

利用者画面



#### オーナー

##### 付加サービスによる 魅力度UP!

- ✓ 緊急時の早期発見
- ✓ 犯罪防止
- ✓ トイレ清掃タイミング効率化



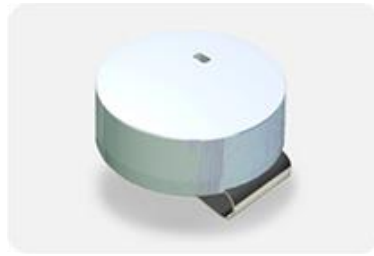
サービス付加

お客様にご準備いただくのは、閲覧用のデバイスだけ！

お客様の環境に合わせて「センサデバイス」「ゲートウェイ」一式を提供させていただきます。



開閉センサ(Oshieru)



温度・湿度センサ (Tukeru TH)



温度・湿度センサ (Sizuku)

トイレの利用状況をパソコンやスマホで確認できます



管理者画面

フロア	トイレ空き情報
04F 詳細へ	3/3 室
03F 詳細へ	2/3 室
02F 詳細へ	7/7 室
01F 詳細へ	2/2 室

利用者画面

一定時間、利用中もしくは空室中の個室を検知して、メールで通知します。  
これにより「長時間利用している個室」や「利用しているはずなのに空いている個室」などに気づくことができます。

ご利用イメージ



ドアの開閉をセンサが取得



ゲートウェイ(スマートフォン)



クラウド



Webブラウザ



【問合せ先】株式会社NTC

〒214-0012 神奈川県川崎市多摩区中野島6-26-10 TEL : 050-9003-7215

トイレ空情報サービス担当 : ntc\_iotservice.ml@ntc.co.jp